

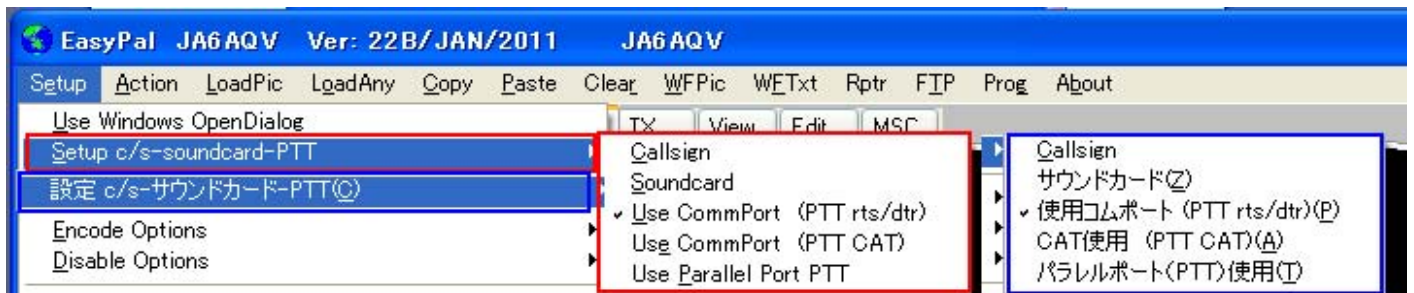
## 「 EasyPal Ver . 22 JAN 2011 update info 」

### \* アップデート 情報

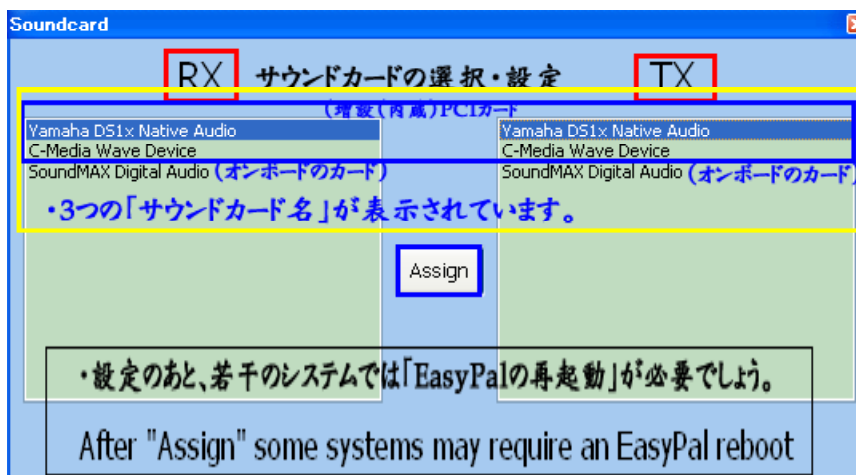
1. 「サウンドカード」の選択は、「名前(カードの)」によって、検出されます。  
このためには、「使用しているすべてのサウンドカードのドライバーの変更や追加などをした」後に、「正確に実行」すべきです。  
もし、「希望するカードが利用できない時」には、「警告」があります。
  2. 「表示されなくなるアイコンについての問題点は、減少された」はずです。  
もし、「ボタンが見えなくなる」時には、「escape : エスケープ」キーを、軽くたたいて(押して)ください。
  3. 「 EasyPal 」の起動時には、初期化が「完全に終わる」までの間、「ウォーター・フォール」に、「**WAIT - INITIALIZING** (お待ちください - 初期化中です)」と表示されます。  
これは、「安定性を改善」します。
  4. もし、「パラレルポート PTT」が使われるときであれば、「ピン(パラレルポート)」の選択が利用可能」になります。  
「4ピン」は、常時、「低い(電位)」です。  
そして、他のもの(ピン)は、すべて、または多くを「TXで高電位に移行するように選択」できます。
- ・ 若干のトランシーバーでは、トランジスタを取り替えることによって、信頼できるように動作しません(十分に高い確率で!)。  
小さな「敏感なリレー」が「高電位と低電位」の間で使われるべきでしょう。  
もし、リレーが「十分に敏感でない」ときは、4つの「低電位」も、「高電位」も、「まとめて結合」すべきでしょう。
  - ・ 私は「小さいリレー」を使っています。  
「4つの低(電位)」を一緒に、そして「2つの高(電位)」を「結合」して  
います。  
この「システム」は、「異なるトランシーバー」を「トリガー(起動):切り替え」するために、「 EasyPal 」が、それらの「それぞれの PTT」を行うため「多数の事例(回数)」ができるようになっていきます。
5. 「 EasyPal のレピーター」は、再起動した後も、「ピーコンのタイミング(間隔)」を「記憶」しています。

(参考)

1) 「Setup:設定」の「設定 c/s サウンドカード - PTT」



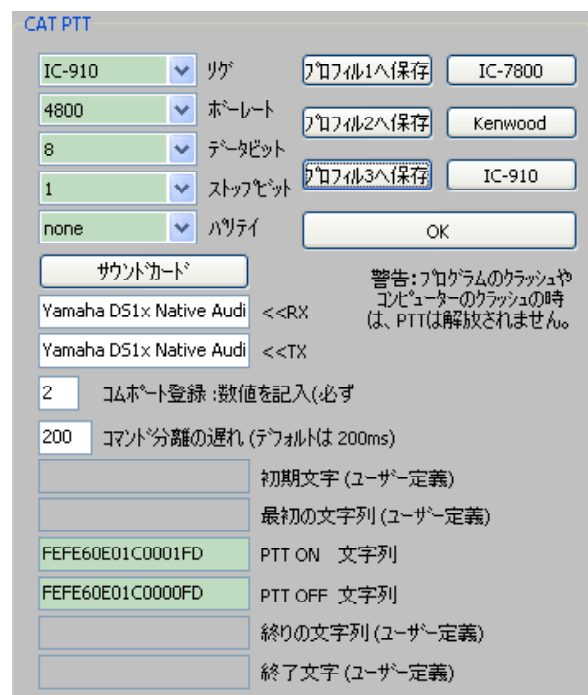
1.2) 「サウンドカードの選択・指定」



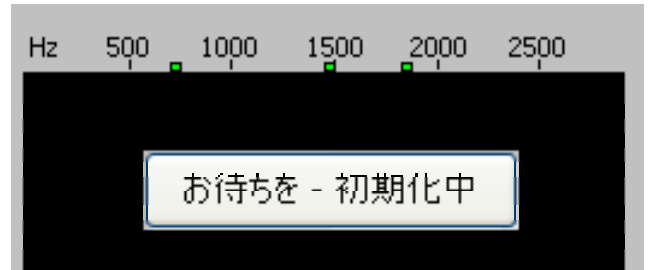
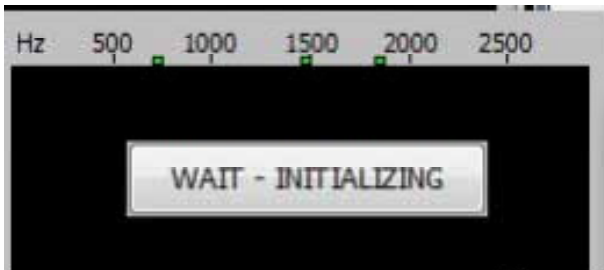
1.3) 「使用 COM ポートの設定」



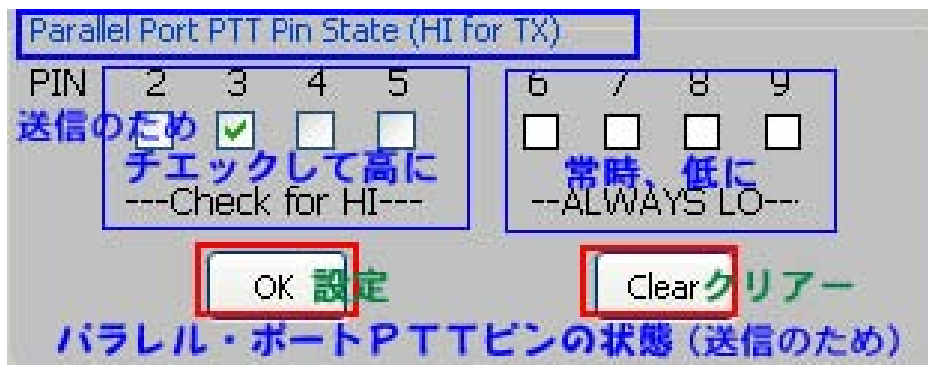
1.4) 「CAT-PTT」の設定



1.3) 起動時の「初期化中・待機」の「ウォーターフォール表示」



1.5) 「パラレルポート使用時のピンの設定」



( 23/JAN/2011 JA 6 A Q V )